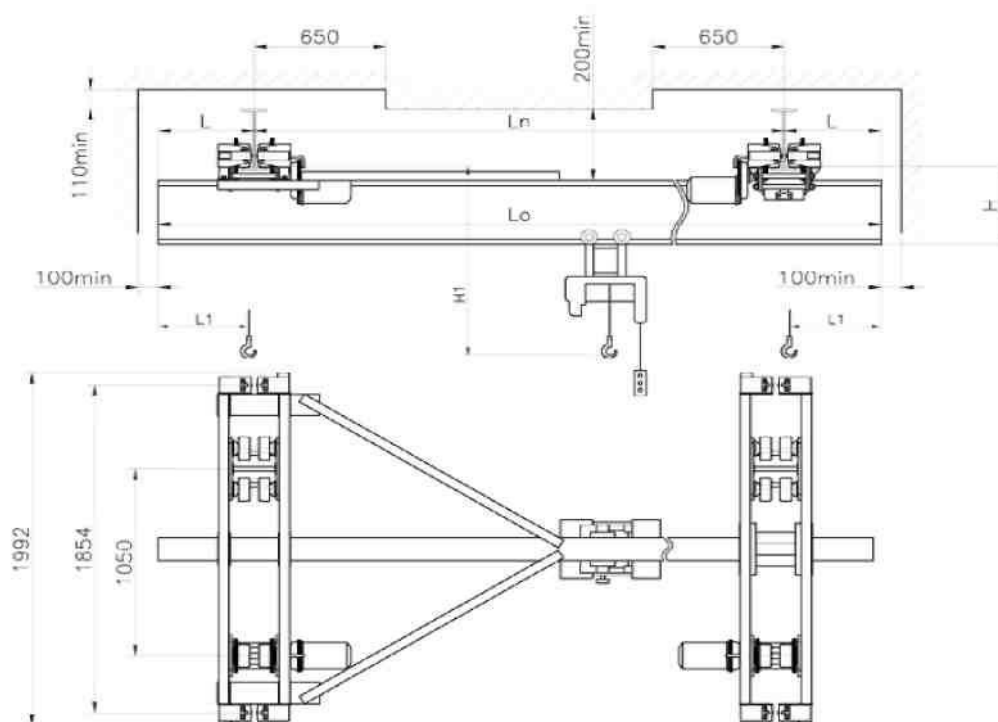


Кран мостовой электрический однобалочный подвесной г/п 3,2т



Основные технические характеристики крана

Полная длина L ₀ , м	Пролет L _п , м	Длина консолей L, м	Высота подъема, м	L1*, мм	H, мм	H1*, мм	Мощность эл. передвижения крана, кВт	Скорость передвижения крана м/с	Кол-во тележек, шт.		Номера двутавровых балок по ГОСТ 19425		Нагрузка на подкрановый путь, Н	Масса (без учета массы тали), кг
									хл.	пр.	балка несущая	подкран. путь		
3,6-5,4	3	0,3-1,2	6, 12, 18	710	434	1684	2x0,37	0,5	2	2	36М	30М 36М 45М	10339-11149	616-720
5,1-6,9	св3-4,5				434	1684					36М		10635-11470	744-848
6,6-8,4	св4,5-6				434	1684					36М		10980-11793	872-977
10,2-12	св6-9	0,6-1,5		524	1774	45М					12220-13120		1368-1508	
13,2-15	св9-12			566	1866	36М/36М пластина верхняя 12x200 пластина нижняя 12x130					13036-13846		1695-1799	
16,2-18	св12-15			684	1994	45М/45М швеллер 30П пластина нижняя 10x130					14931-15830		2453-2592	

* Размер определяется типом тали.